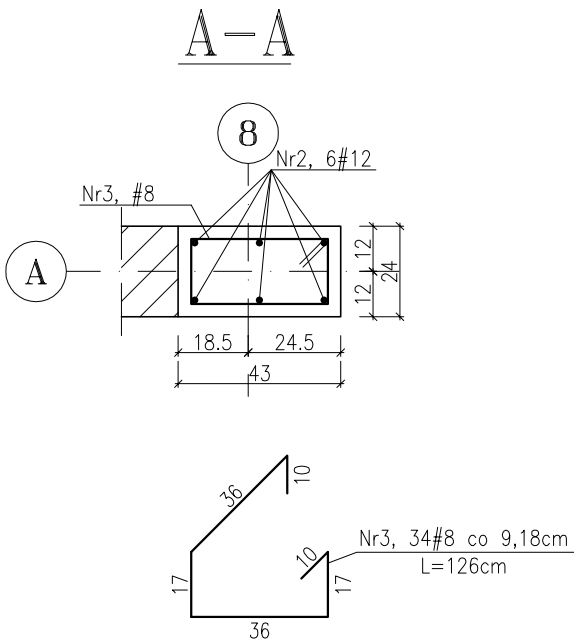


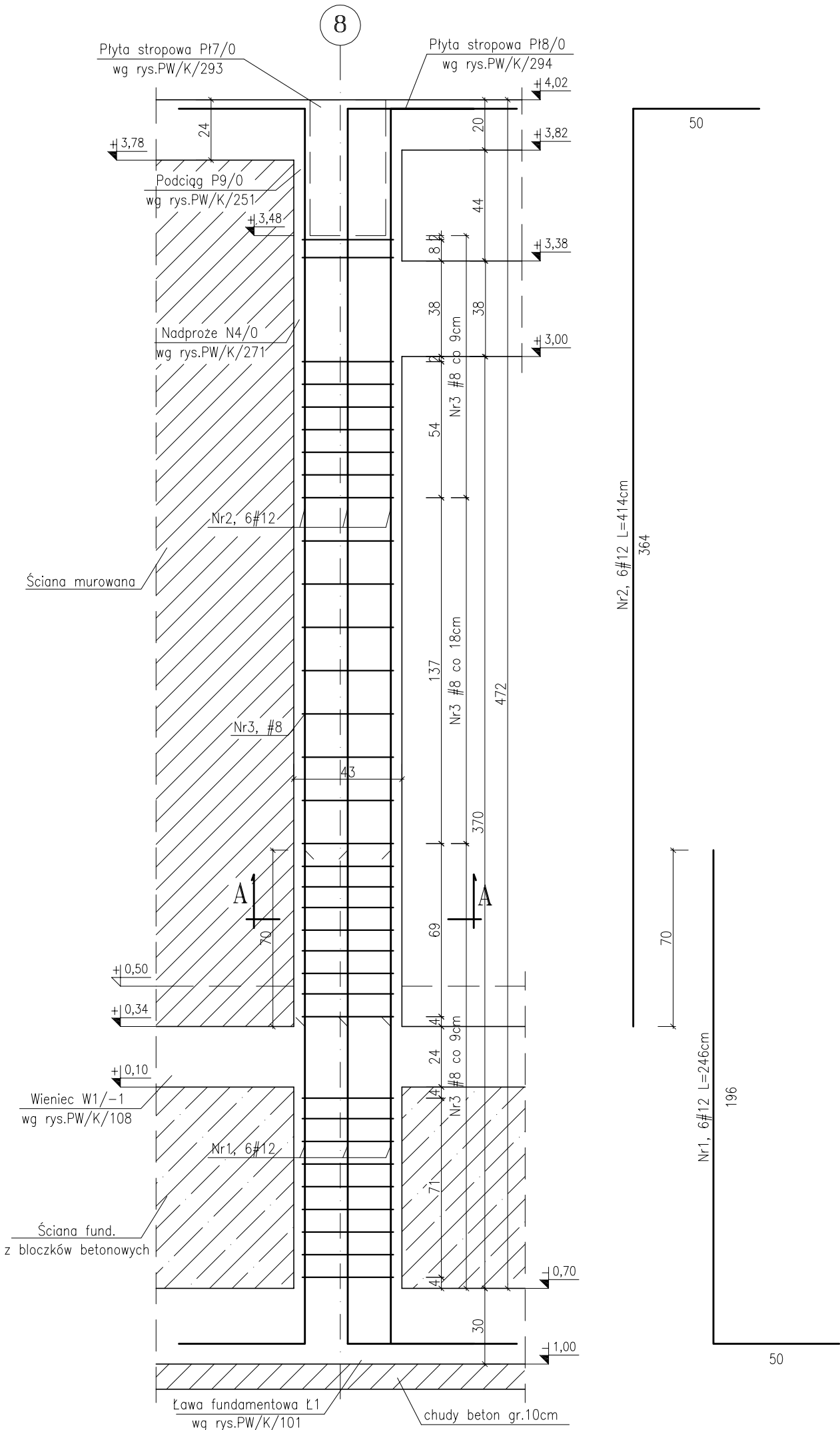
TRZPIEŃ T10/0 (43x24cm)



- Uwagi:
1. Jakiegokolwiek zmiany oraz korekty, wynikające z zaistniałych warunków na budowie, konsultować z autorem projektu.
 2. Nieodłączną częścią opracowania jest opis techniczny oraz dokumentacja branży: architektura i instalacje
 3. Grubość otuliny 3cm
 4. Zestawienie stali wg załącznika Z-232
 5. Wymiary figur podano w ośiach prętów

±0,00m=+48,79mn.p.m.

BETON C20/25 (B25)
BETON C25/30 W8 (B30 W8)
STAL RB500W (A-IIIN)



Projekt	ROZBUDOWA BUDYNKU SZKOŁY PODSTAWOWEJ W MIEJSCOWOŚCI ŻUKOWO, GMINA ŚLAWNO	
	GMINA ŚLAWNO	
Adres	ŻUKOWO, GMINA ŚLAWNO, DZ. NR 116/4	
Faza	PROJEKT WYKONAWCZY ZAMIENNY	Data CZERWIEC 2015
Inwestor		Nr. projektu 14006
GMINA ŚLAWNO UL. M.C. SKŁODOWSKIEJ, 76-100 ŚLAWNO		
Nazwa rysunku		
TRZPIEŃ T10/0		
Główny projektant	Opracował	Sprawdzał
dr inż. Stefan Nowoczek	mgr inż. Ewa Wesołowska	mgr inż. Mirosław Hornberg
74/Sz/78		4662/61
Branża		Skala
KONSTRUKCJA		1:20
Format		Nr rysunku
—		PW/K/232